

● Villevieille

● Aujargues

Parcours_découverte_12Km

Parcours découverte 12 Km au départ de Villevieille - terrain des Terriers (vestiges gallo-romains)

Lieux parcourus :

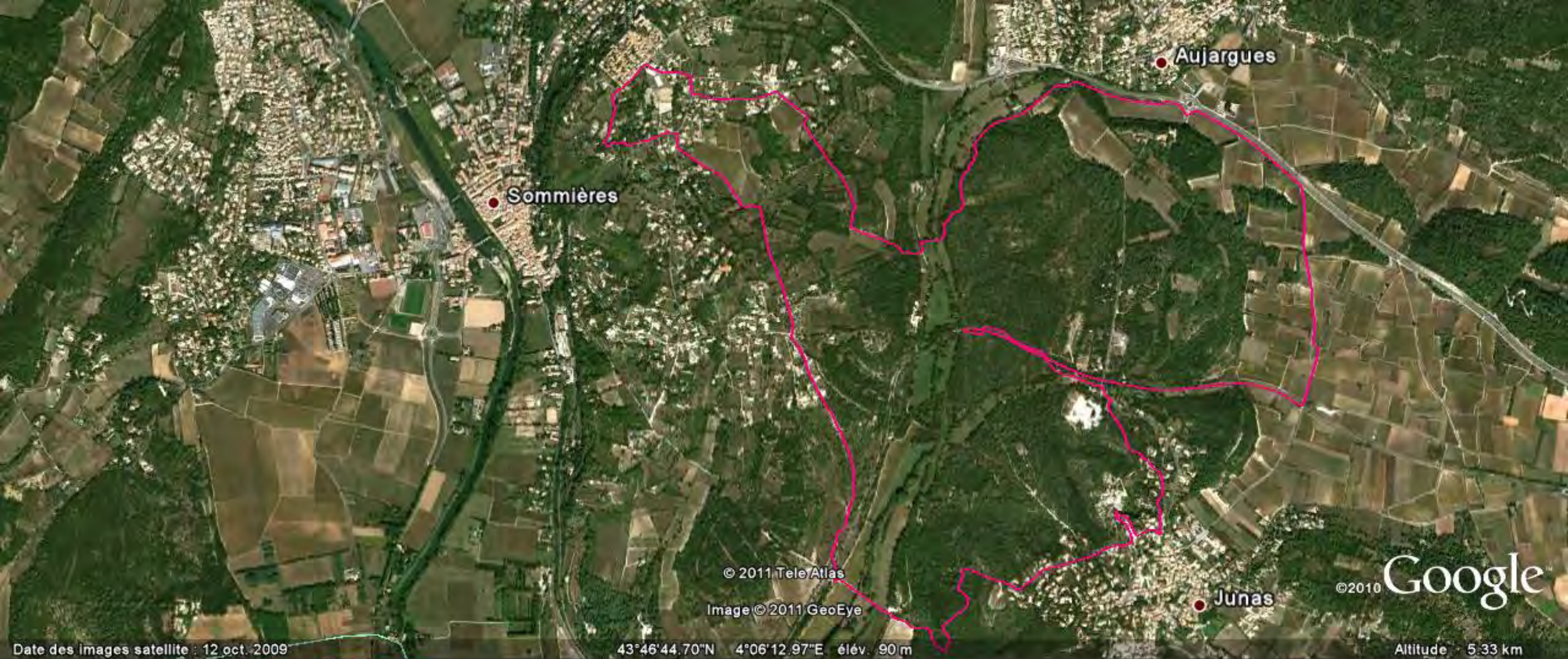
- chemin du Mas Portalier
- chemin de Belleau (vue sur le vallon de Belleau et la Tour de Sommières)
- voie romaine
- moulin à eau des Corbières (Junas)
- moulin à vent de Junas
- rond-point des rencontres à Junas (sculptures en pierre de Junas)
- carrières de pierre de Junas
- pont de pierres au-dessus de l'ancienne voie ferrée et vue sur le viaduc des Corbières
- voier verte
- château d'Aujargues
- bois de Clapisse
- ruisseau des Corbières
- mas Baudran
- chemin de Biron et ses capitelles (Aujargues et Villevieille)



Image © 2011 GeoEye

© 2011 Tele Atlas

©2010 Google



Aujargues

Sommières

Junas

© 2011 Tele Atlas

Image © 2011 GeoEye

©2010 Google

43°46'44.70"N 4°06'12.97"E élév. 90 m

Altitude 5.33 km

Date des images satellite : 12 oct. 2009

Graphique : Min, Moy., Max **Élévation : 38, 74, 100 m**
 Totaux des plages de valeurs : Distance : 11.9 km Gain/perte d'élévation : 184 m, -184 m
 Pente maximale : 17.8%, -9.5% Pente moyenne : 3.0%, -2.9%



Le Frigoulier

Villevielle

Aujargues

Sommières

Juñas

© 2011 Tele Atlas

Image © 2011 GeoEye

©2010 Google

Date des images satellite : 12 oct. 2009

43°46'41.79"N 4°06'30.55"E élév. 63 m

Altitude 4.76 km