

Villevielle

Aujargues

parcours_découverte_5Km

Parcours découverte 5 Km au départ de Villevielle - terrain des Terriers (vestiges gallo-romains)

Lieux parcourus :

- chemin du Mas Portalier
- chemin de Belleau (vue sur le vallon de Belleau et la Tour de Sommières)
- voie romaine
- voie Ludevia
- voie verte
- viaduc des Corbières (ancienne voie ferrée)
- ruisseau des Corbières
- chemin de Biron (Aujargues-Villevielle) et ses capitelles

2011 GeoEye

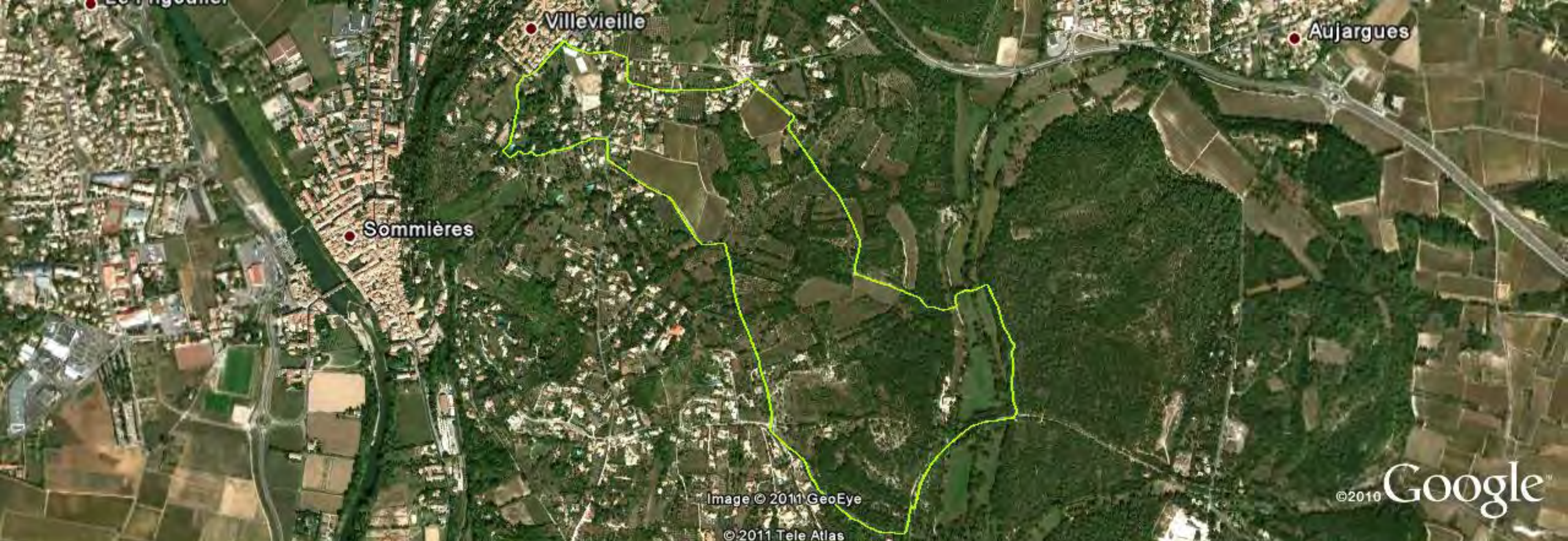
©2010 Google

© 2011 Tele Atlas

Date des images satellite : 12 oct. 2009

43°46'55.27"N 4°06'38.94"E élév. 58 m

Altitude 2.39 km



Sommières

Villevieille

Aujargues

Image © 2011 GeoEye

© 2011 Tele Atlas

©2010 Google

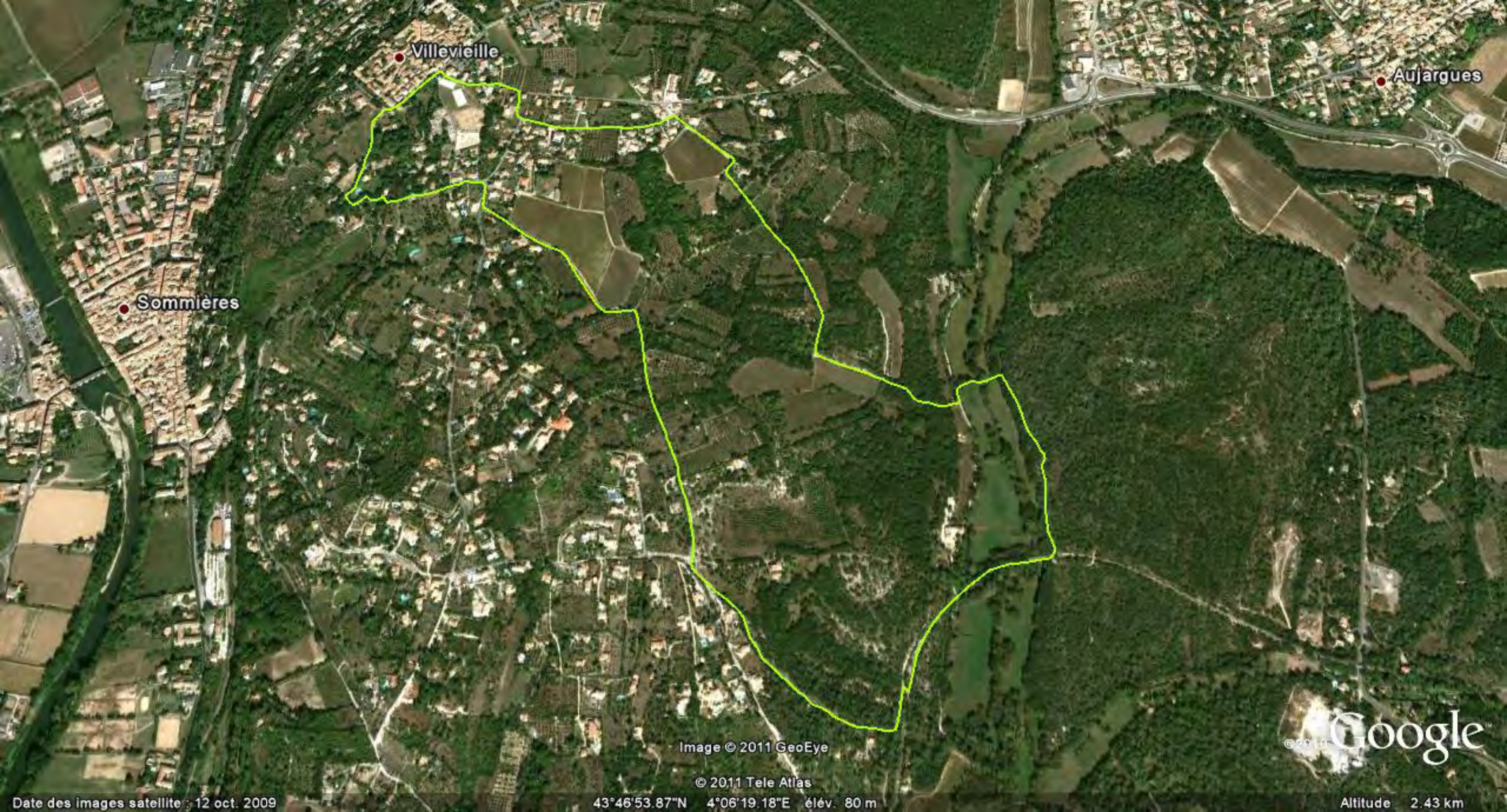
Date des images satellite : 12 oct. 2009

43°46'56.54"N 4°06'15.91"E élév. 86 m

Altitude 3.79 km

Graphique : Min, Moy., Max **Élévation : 49, 82, 100 m**
Totaux des plages de valeurs : Distance : 4.72 km Gain/perte d'élévation : 74.9 m, -74.7 m Pente maximale : 9.6%, -9.0% Pente moyenne : 3.1%, -3.0%





● Villevieille

● Aujargues

● Sommières

Image © 2011 GeoEye

© 2011 Tele Atlas

43°46'53.87"N 4°06'19.18"E élév. 80 m

© 2011 Google

Altitude 2.43 km

Date des images satellite : 12 oct. 2009