

● Villevieille

● Aujargues

● Sommières

● Junas

### parcours\_découverte\_8Km

Parcours découverte 8 Km au départ de Villevieille - terrain des Terriers (vestiges gallo-romains)

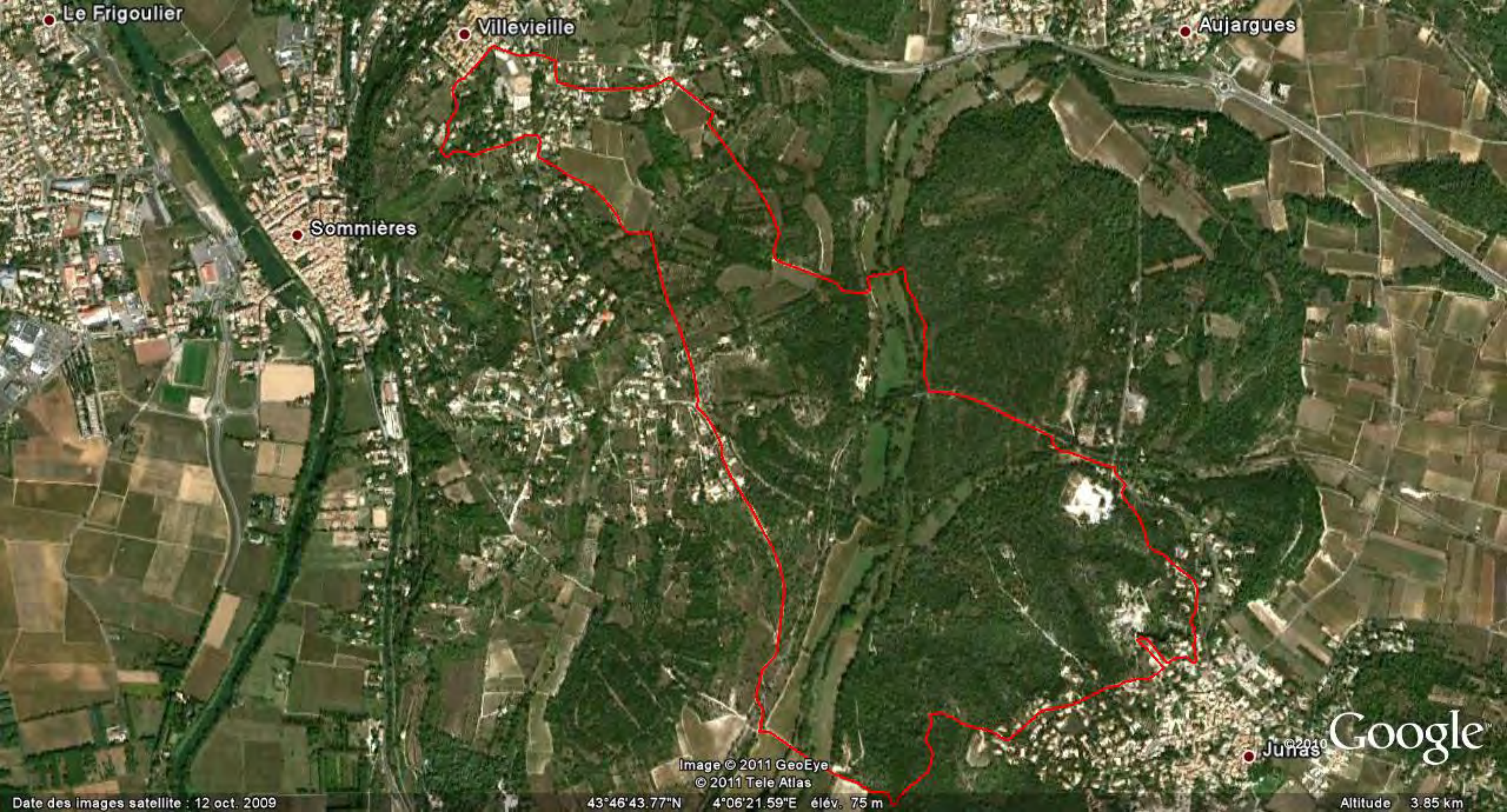
Lieux parcourus :

- chemin du Mas Portalier
- chemin de Belleau (vue sur le vallon de Belleau et la Tour de Sommières)
- voie romaine
- moulin à eau des Corbières (Junas)
- moulin à vent (Junas)
- carrières de pierre de Junas
- voie verte
- ruisseau des Corbières
- chemin de Biron (Aujargues-Villevieille) et ses capitelles

Image © 2011 GeoEye

© 2011 Tele Atlas

©2010 Google



● Le Frigoulier

● Villevieille

● Aujargues

● Sommières

● Junas

© 2010 Google

Image © 2011 GeoEye  
© 2011 Tele Atlas

43°46'43.77"N 4°06'21.59"E élév. 75 m

Altitude 3.85 km

Date des images satellite : 12 oct. 2009

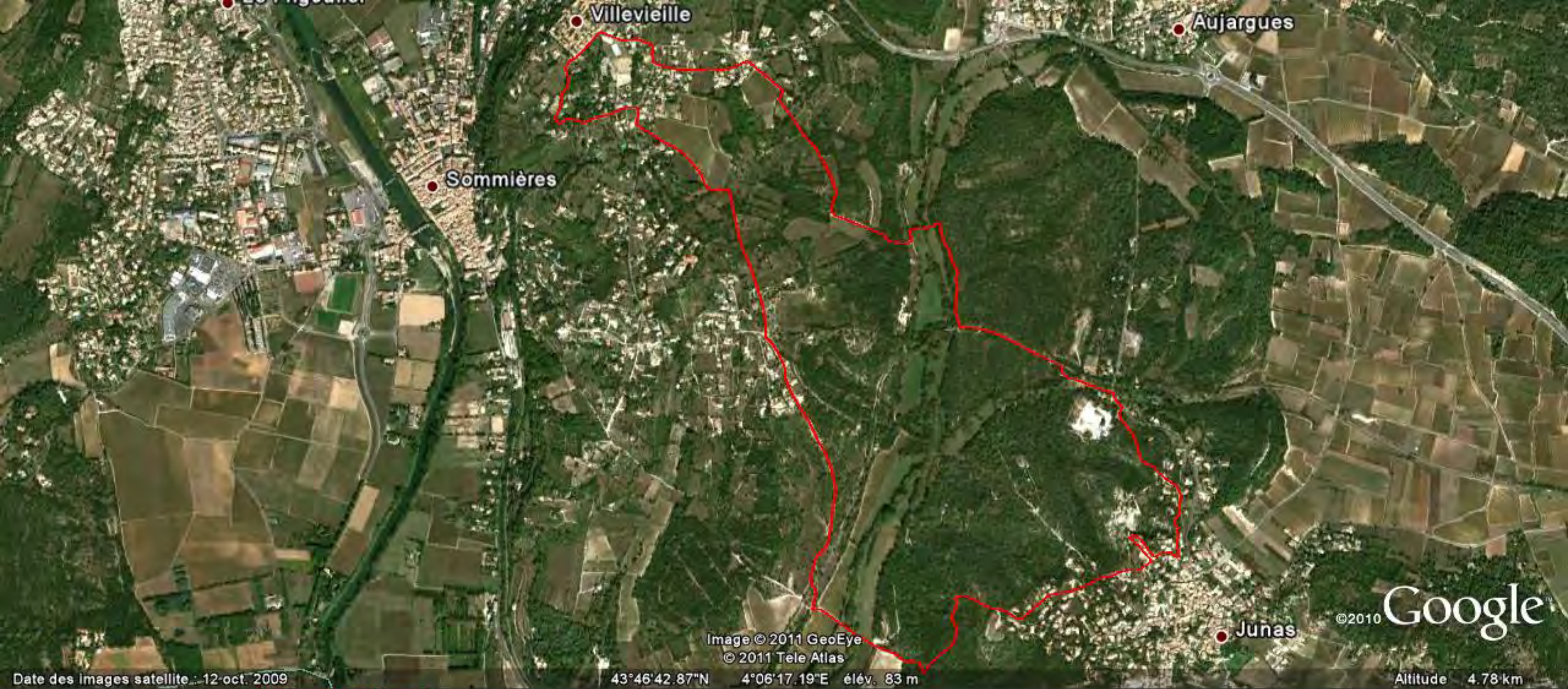


Image © 2011 GeoEye  
© 2011 Tele Atlas  
43°46'42.87"N 4°06'17.19"E élév. 83 m

©2010 Google

Altitude 4.78 km

Date des images satellite : 12-oct. 2009

Graphique : Min, Moy., Max **Élévation : 38, 77, 100 m**  
Totaux des plages de valeurs : Distance : 7.89 km Gain/perte d'élévation : 134 m, -134 m Pente maximale : 19.4%, -9.5% Pente moyenne : 3.5%, -3.1%

