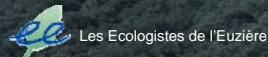


Mais où sont passées nos garrigues ?

Bilan de l'itinérance de l'exposition

Manuel IBANEZ
Julien RESSEQUIER



L'exposition en chiffres

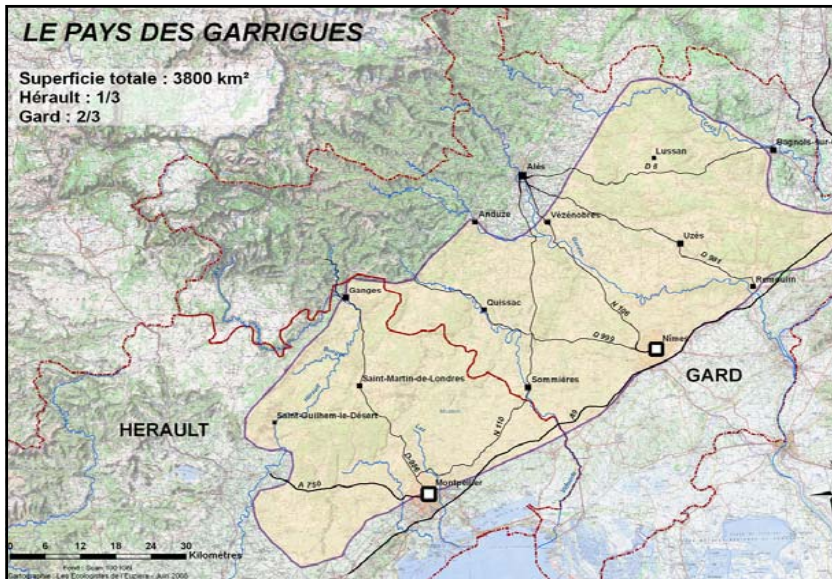
Depuis avril 2007



- 29 lieux différents
- 11 000 personnes
- 22 sorties sur le terrain
- 21 débats publics

LE PAYS DES GARRIGUES

Superficie totale : 3800 km²
Hérault : 1/3
Gard : 2/3



Plan

- Comment les gens se représentent-ils la garrigue ?
- Quelles pistes émergent des débats publics sur l'avenir des garrigues ?

Les représentations de la garrigue



Méthode

- « Et pour vous, qu'est-ce que c'est que la garrigue ? »
- Corpus de 350 textes
- Analyse de contenu



5 grands groupes de représentations

Attachement au lieu

c'est un lieu de chez nous

Une terre façonnée par les hommes

c'est le fruit du dur travail de nos ancêtres

Symbole de la méditerranéité

c'est le midi, Marcel Pagnol et les cigales

Besoin de nature

c'est un espace sauvage, la liberté !

Un endroit hostile

c'est un désert caillouteux sans personne

• Attachement au lieu

- Pour 65% des gens
- Garrigue élément identitaire du paysage
- Non pas un milieu mais un lieu géographique



- **Besoin de nature**

- Pour 50% des gens
- Garrigue espace de détente, de promenade, de loisirs
- C'est la nature opposée à la ville



- **Symbole de la méditerranéité**

- Pour 40% des gens
- Garrigue paysage typique du Sud-Est de la France
- C'est un milieu très riche et original



- **Une terre façonnée par les hommes**

- Pour 20% des gens
- Garrigue héritage du travail des ancêtres
- C'est un lieu de mémoire



- **Un endroit hostile**

- Pour 15% des gens
- Garrigue un espace peu accueillant, sans trop d'intérêt
- C'est un « non-lieu », tout au plus un décor



Garrigue ou forêt ?

Confusion entre garrigue et forêt

- Le nom reste, le paysage change
- La forêt : symbole de la « Nature »



Bilan des débats publics



Les sujets abordés

Sujet abordé	Récurrance dans les débats
L'étalement urbain	90%
La conservation des patrimoines	75%
Le maintien d'un paysage	70%
La crainte de l'incendie	65%
L'avenir de l'agriculture	60%
Les conflits d'usage	40%

Quelques propositions

- Remise en place du pastoralisme
- Filières courtes
- Valorisation du patrimoine bâti
- La notion-clé de Paysage
- ...



